

EXCEL

Liste & Pivot Tables





Table des matières

Croiser les données	1
<i>Créer un tableau croisé dynamique</i>	1
<i>Modifier un tableau croisé dynamique</i>	4
<i>Masquer des éléments</i>	5
<i>Afficher les détails dans le tableau croisé dynamique</i>	6
<i>Mettre les données à jour</i>	6
<i>Grouper les éléments d'un tableau croisé</i>	7
<i>Créer un graphique à partir du tableau croisé dynamique</i>	8
<i>Consolidation de tableaux en utilisant les tableaux croisés dynamiques</i>	9



Croiser les données

La technique du tableau croisé dynamique permet de :

- résumer rapidement de grandes quantités de données ;
- agencer l'organisation des données de la manière qui convient le mieux à l'utilisateur ;
- créer une représentation graphique sur base de la synthèse ;
- consolider des tableaux se trouvant dans des feuilles ou des fichiers différents et n'ayant pas nécessairement la même structure.



Remarque :

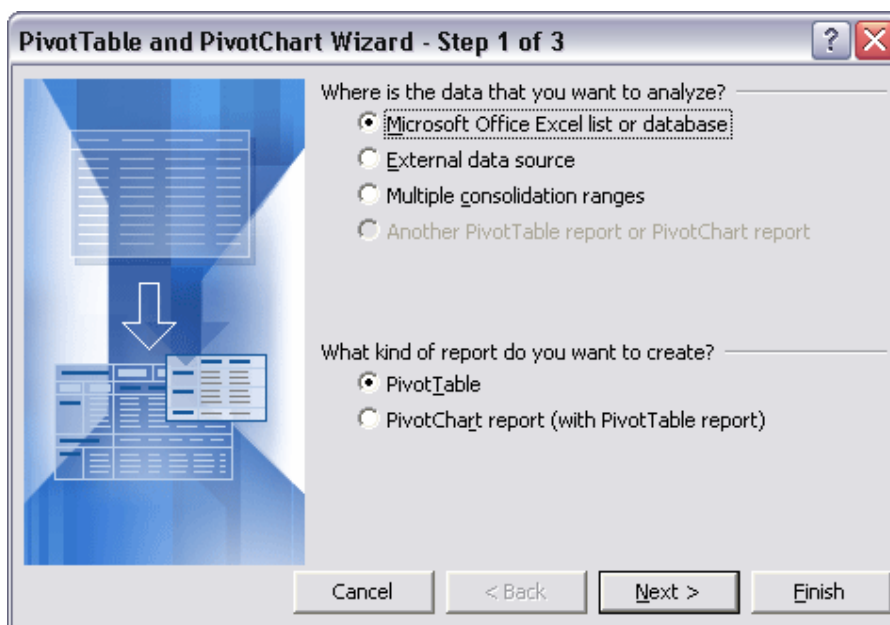
Les données dans le tableau croisé dynamique (Pivot table) ne s'actualisent pas de manière automatique au fur et à mesure des changements effectués dans la table. Il faudra donc "rafraîchir " les données pour qu'elles soient à jour.

Créer un tableau croisé dynamique

Pour créer un tableau croisé dynamique, Excel propose un assistant qui aide l'utilisateur à construire son tableau.

Première étape : déterminer la provenance des données

- ↳ Positionnez-vous sur une cellule de la liste.
- ↳ Cliquez sur la commande **DATA (DONNÉES) → PIVOTTABLE REPORT (RAPPORT DE TABLEAU CROISÉ DYNAMIQUE)**.



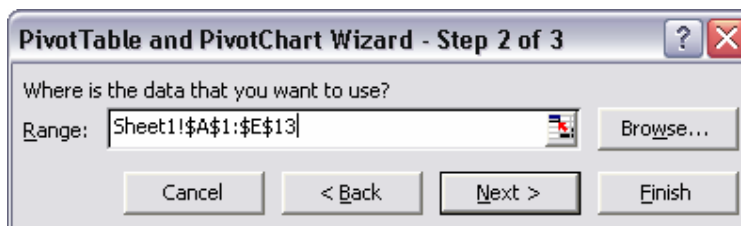
La plupart du temps, vous cliquerez sur **MICROSOFT EXCEL LIST OR DATABASE (LISTE OU BASE DE DONNÉES MICROSOFT EXCEL)** pour mentionner à Excel que les données à synthétiser proviennent bien de la feuille de calcul Excel.

↳ Cliquez sur le bouton **Next >** (**SUIVANT**) qui vous mène à la deuxième étape.

Deuxième étape : Préciser la plage de cellules à traiter

En principe, Excel sélectionne l'ensemble de la table de données. Ce n'est que dans le cas du traitement partiel de la table qu'il convient de modifier cette sélection automatique.

↳ La boîte de dialogue suivante apparaît :



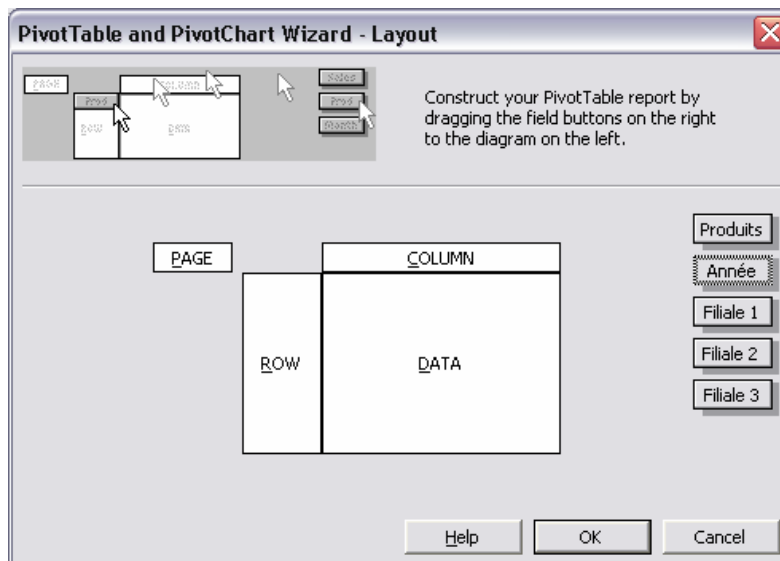
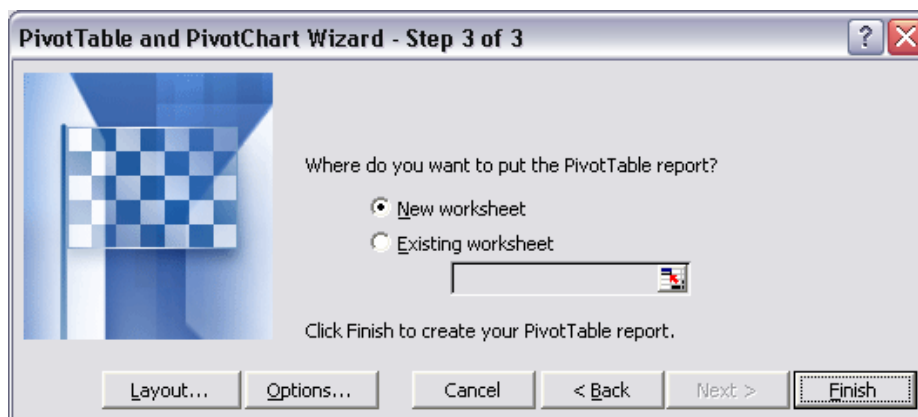
↳ Excel vous renvoie la liste de données sélectionnées.

Troisième étape :

- construction proprement dite du tableau croisé
- spécification de la zone de réception du tableau croisé

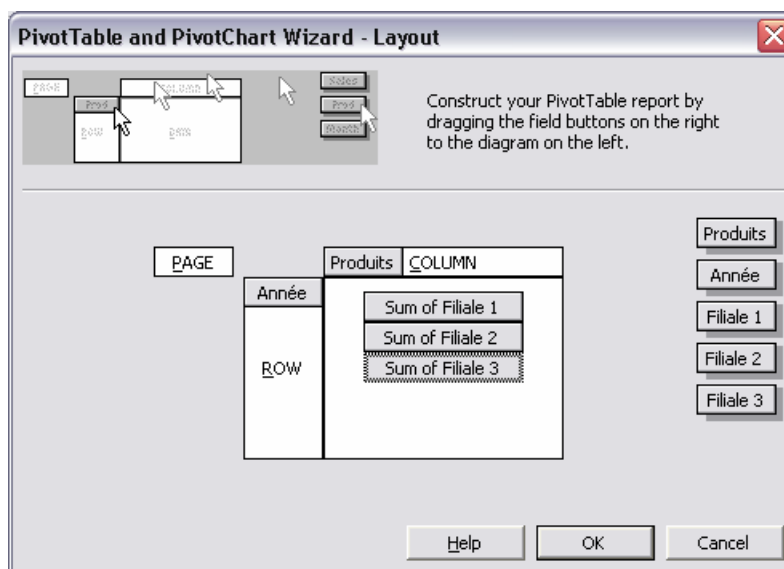


☞ Cliquez sur le bouton **LAYOUT (DISPOSITION)**.



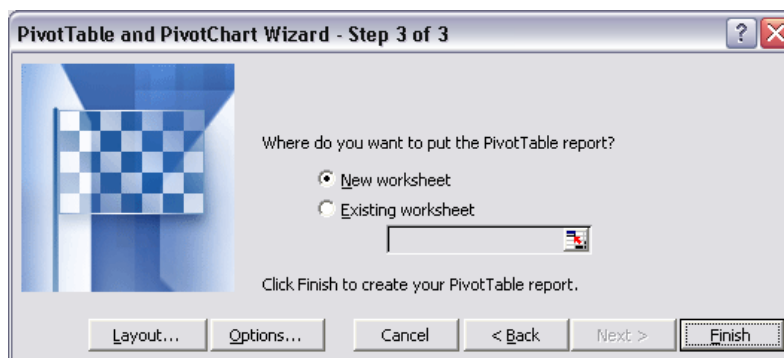
Chaque étiquette à droite de la boîte de dialogue peut être glissée à l'aide de la souris vers l'endroit désiré.

La boîte **PAGE** permet de filtrer les données du tableau croisé.



↳ Saisissez les différentes étiquettes et positionnez-les en fonction du type de tableau croisé dynamique que vous souhaitez.

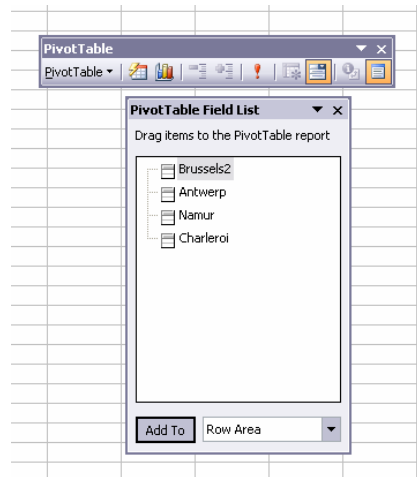
↳ Cliquez sur le bouton  pour revenir à la troisième étape.




↳ Spécifiez ici si vous souhaitez que le nouveau tableau croisé dynamique se trouve sur une nouvelle feuille de calcul ou sur une feuille de calcul existante.

Modifier un tableau croisé dynamique

Pour modifier un tableau croisé dynamique existant, Excel vous propose une barre d'outils qui permet d'effectuer une série de modifications.



Modifier le tableau par l'étape 3 de l'assistant Layout (Disposition)

- Positionnez-vous sur le tableau croisé dynamique et cliquez sur le bouton de la barre d'outils .
- Excel vous ramène à l'étape 3 du **PIVOT TABLE WIZARD (ASSISTANT TABLEAU CROISÉ DYNAMIQUE)**.
- Cliquez sur le bouton **LAYOUT (DISPOSITION)**.
- Sélectionnez les étiquettes et déplacez-les en fonction du type de résultat escompté.

Modifier le tableau dans la feuille de calcul

- Sélectionnez une des étiquettes du tableau croisé dynamique .
- Cliquez en maintenant la souris enfoncée et déplacez légèrement l'étiquette. L'étiquette prend provisoirement la forme suivante



- Glissez l'étiquette en dehors du tableau où le curseur prendra la forme suivante.



Masquer des éléments

- Cliquez sur la flèche à droite de l'étiquette **PRODUIT** .



↳ Une liste déroulante apparaît



↳ Décochez l'élément que vous ne voulez pas retenir.

Afficher les détails dans le tableau croisé dynamique

	A	B	C	D	E
1					
2					
3		produit ▼			
4	Données ▼	A	B	C	Total
5	Somme filiale1	9112	10071	10882	30065
6	Somme filiale2	9230	9823	10725	29778
7	Somme filiale3	11496	12022	12873	36391

↳ Positionnez-vous sur la cellule dont vous désirez connaître le détail et cliquez sur l'outil

Vous pouvez également double-cliquer sur la cellule pour laquelle vous voulez afficher le résultat.

↳ Excel crée une nouvelle feuille de calcul contenant les détails du tableau croisé.


	A	B	C	D	E
1	produit	année	filiale1	filiale2	filiale3
2	C	2000	3706	3690	3751
3	C	1999	2864	3144	3432
4	C	1997	1793	1776	2444
5	C	1998	2519	2115	3246

Mettre les données à jour

Les tableaux croisés ne sont pas automatiquement mis à jour lorsque les données du tableau de départ sont modifiées. Il faut donc les mettre à jour manuellement.

↳ Positionnez-vous sur une des cellules du tableau croisé dynamique.



☞ Cliquez sur le bouton  de la barre d'outils ou sur la commande **DATA (DONNÉES) → REFRESH (ACTUALISER LES DONNÉES)**.

Grouper les éléments d'un tableau croisé

Excel permet de grouper les lignes et les colonnes afin que vous puissiez résumer le tableau croisé.

Exemple : grouper les mois sous forme de trimestre.

Il y a trois possibilités de résumer des données et ce en fonction du type d'éléments qui constituent le tableau.

- grouper selon les désirs de l'utilisateur
- grouper les éléments numériques
- grouper des dates et heures en unités temporelles plus importantes

☞ Sélectionnez les données.

3	Moyenne SALAIRE	
4	Ancienneté	Somme
5	1	48500
6	2	63800
7	4	65000
8	6	74390
9	7	80750
10	8	74525
11	9	84120
12	10	65087,5
13	11	69800
14	13	60320
15	14	70600

☞ Passez par le menu **DATA (DONNÉES) → OUTLINE (CRÉER UN PLAN) → GROUP (GROUPE)**.

Excel crée une nouvelle colonne et donne un nom par défaut au regroupement.



	A	B	C	
1				
2				
3	Moyenne SALAIRE			
4	Ancienneté2	Ancienneté	Somme	
5	Groupe 1	1	48500	
6		2	63800	
7		4	65000	
8		6	74390	
9		7	80750	
10		8	74525	
11		9	84120	
12		10	65087,5	
13		11-20 ans		73275
14		21-30 ans		81822,85714
15	+ de 30 ans		85360	
16	Total		76650,90909	

Vous pouvez, comme pour toute autre cellule, retaper un autre nom.

Dissocier le groupe dans un tableau croisé dynamique

↳ Sélectionnez le groupe à dissocier.

↳ Passez par le menu **DATA (DONNÉES) → OUTLINE (CRÉER UN PLAN) → UNGROUP (DÉGROUPE)**.

Créer un graphique à partir du tableau croisé dynamique

La technique du graphique croisé dynamique permet de

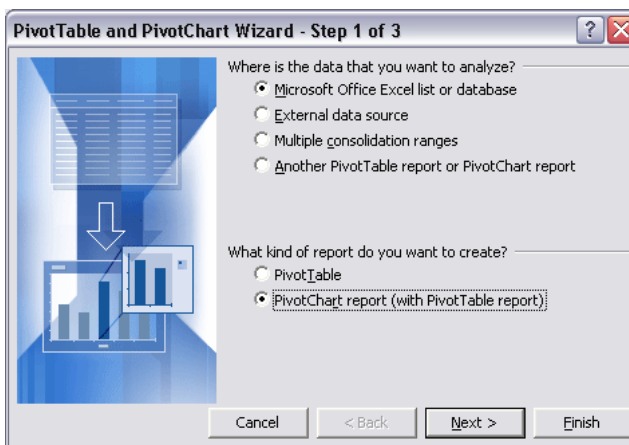
- profiter de la flexibilité accrue des tableaux croisés dynamiques ;
- fournir une excellente représentation visuelle de vos données qui pourront être manipulées facilement pour une analyse plus poussée.

Pour créer un graphique croisé dynamique, Excel propose le même assistant que celui cité précédemment pour la construction de tableau.

La différence réside dans le choix que l'utilisateur fera lors de la première étape.



Ce choix est le suivant :



Par la suite la procédure reste parfaitement identique.



Remarque :

Étant donné que le tableau croisé dynamique et le graphique croisé dynamique sont liés, ils sont mis à jour lorsque vous modifiez ou déplacez des champs.

Consolidation de tableaux en utilisant les tableaux croisés dynamiques

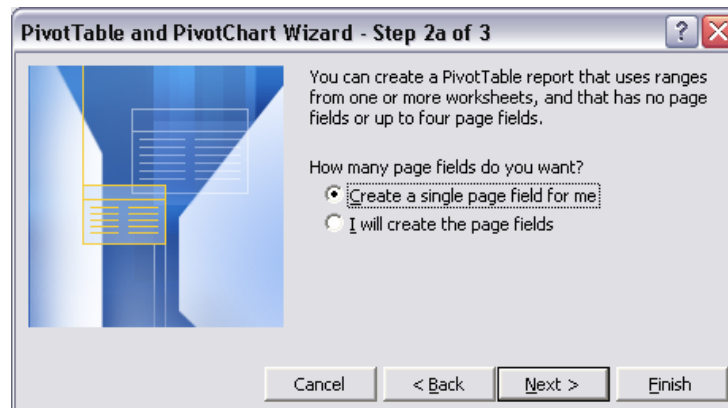
Des tableaux Microsoft Excel utilisant des catégories similaires peuvent facilement être analysés ou consolidés avec l'utilisation des tableaux croisés dynamiques.

Quand vous consolidez des données issues de plusieurs sources, les tableaux doivent être organisés de façon similaire en lignes et en colonnes. N'incluez pas les totaux des lignes et des colonnes quand vous définissez les données à consolider.

- ↳ Ouvrez d'abord tous les fichiers à consolider.
- ↳ Choisissez ensuite la commande **DATA (DONNÉES) → PIVOTTABLE REPORT (TABLEAU CROISÉ DYNAMIQUE)**.



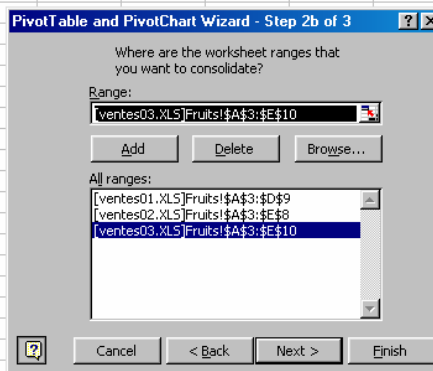
- ↳ Activez l'option **MULTIPLE CONSOLIDATION RANGES (PLAGES DE FEUILLES DE CALCUL AVEC ÉTIQUETTES)**.
- ↳ Choisissez ensuite **CREATE A SINGLE PAGE FIELD FOR ME (UN SEUL)** pour que le programme définisse un champ **PAGE** pour chaque tableau utilisé dans la consolidation.



- ↳ Définissez ensuite les différentes pages à consolider et cliquez sur le bouton **Add (AJOUTER)** pour ajouter les pages des autres feuilles de calcul.



Ventes Mars						
	Bruxelles	Anvers	Namur	Liège	TOTAL	% du TOTAL
Orange	1245	2852	1452	4578	10127	16,78%
Pamplemousse	2020	1980	2578	1454	8032	13,30%
Cassis	1698	1365	4521	1458	9042	14,98%
Mangues	4512	4523	1452	1452	11939	19,78%
Poires	1254	1254	4572	1251	8331	13,80%
Pommes	1654	1478	1254	1865	6251	10,35%
Cerises	2541	1487	1254	1365	6647	11,01%
TOTAL	14924	14939	17083	13423	60369	100,00%



↳ Précisez ensuite l'emplacement du tableau consolidé.



↳ Modifiez le tableau généré comme n'importe quel autre tableau croisé dynamique.



Page1	(All)				
Sum of Value	Column				
Row	Anvers	Bruxelles	Liège	Namur	Grand Total
Cassis	4095	5094	4374	9042	22605
Cerises	4219	6340	4095	2508	17162
Citron	1985	1785	1852		5622
Mangues	4523	4512	1452	1452	11939
Orange	8556	5016	11277	2904	27753
Pamplemousse	5940	6060	4688	5156	21844
Poires	1254	1254	1251	4572	8331
Pommes	4434	4962	5595	2508	17499
Grand Total	35006	35023	34584	28142	132755